

## **DESSINS DE SCULPTEURS II**

### **Exposition à la galerie Malaquais du 28 mars au 18 avril 2008**

#### **LA GALERIE MALAQUAIS ET LA SEMAINE DU DESSIN**

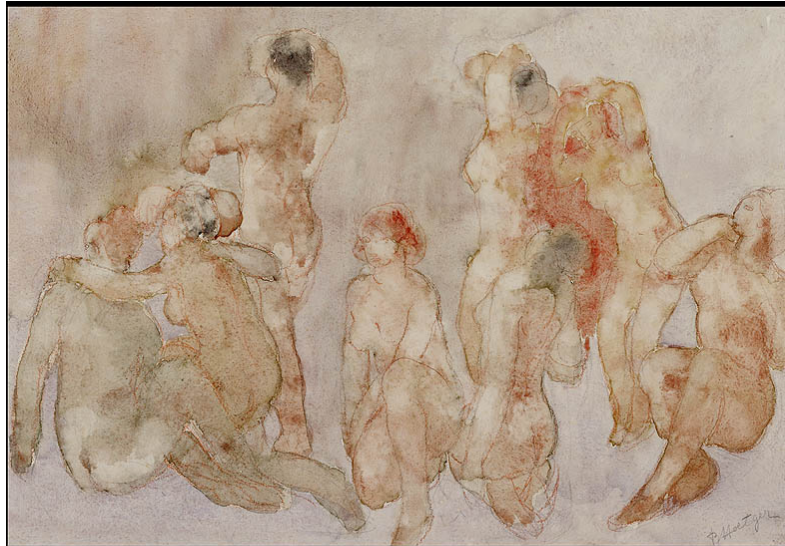
Spécialiste du dessin de sculpteur, la galerie Malaquais propose un nouveau rendez-vous : *Dessins de sculpteurs II*. Deuxième volet de l'exposition de novembre 2005, *Dessins de sculpteurs II* se tiendra **du 28 mars au 18 avril 2008**. A cette même période se dérouleront la Semaine du Dessin et le Salon du Dessin, qui consacre cette année son colloque aux dessins de sculpteurs.



**Amedeo Modigliani (1884-1920)**  
*Jeanne Hébuterne, 1919*  
Crayon  
Signature apocryphe : Modigliani  
H. 42 ; L. 26 cm

#### **UN SIECLE ET DEMI DE DESSIN**

Réunissant une vingtaine d'artistes et une quarantaine de dessins, l'exposition présente des dessins de 1850 à aujourd'hui. **Daumier** et **Dalou** évoquent la seconde moitié du XIX<sup>e</sup> siècle. Pour les premières années du XX<sup>e</sup> siècle, les feuilles des maîtres comme **Bourdelle**, **Despiau** ou **Wlérick**, côtoient celles de **Malfray**, de **Berthe Martinie** ou celles des membres de la bande à **Schnegg - Cavaillon**, **Jane Poupelet**. La galerie présente deux dessins exceptionnels. Le premier, une aquarelle de l'allemand **Bernard Hoetger** (1874-1949), présente une scène allégorique composée de nombreux personnages. Daté de 1905, il est émouvant de fraîcheur et de poésie. Le second dessin, un crayon d'**Amadeo Modigliani** (1884-1920), n'a pas été présenté auparavant sur le marché de l'art. Il s'agit d'un portrait de **Jeanne Hébuterne**, exécuté en 1919, où le trait traduit toute la douceur et la délicatesse du regard qu'il pose sur sa compagne. Puis, les dessins d'**Auffret**, **Babin**, **Carton**, **Damboise**, et **Gimond** marquent l'art de 1920 à 1960. Les dessins d'**Auffret** ont été célébrés par **Yves Bonnefoy** dans le catalogue *Charles Auffret - Rome, villa Médicis, 2007*.



**Bernard Hoetger (1874-1949)**

*Scène allégorique*, 1905

Crayon, sanguine et aquarelle

Signé : B. Hoetger

H. 33 ; L. 47 cm

## UNE NOUVELLE PUBLICATION

Poursuivant les mêmes visées que la précédente, cette exposition offre un choix très personnel de dessins, insiste sur les liens entre leurs différents auteurs, et laisse une documentation solide par le biais de son catalogue. Cette cinquième publication donne carte blanche à deux artistes, **Juliette Darle**, poétesse, co-fondatrice du Groupe des Neuf, et **Arlette Gignoux**, sculpteur, professeur à l'École Nationale Supérieure des Arts Décoratifs de Paris, afin qu'elles s'expriment sur le thème des dessins de sculpteurs. En outre, plusieurs scientifiques participent à cet ouvrage :

-**Elisabeth Lebon**, auteur du *Dictionnaire des fondateurs de bronze d'art France 1890-1950* et d'un mémoire de doctorat sur l'œuvre sculptée de Charles Despiau.

-**Hélène Labbé-Bazantay**, doctorante en histoire de l'art, qui prépare une monographie sur Marcel Gimond (1894-1961).

-**Anne Rivière**, auteur du catalogue raisonné de l'œuvre sculptée de Camille Claudel, qui a dirigé la publication du catalogue d'exposition *Jane Poupelet (1874-1932)*.

### Informations pratiques :

**Vernissage : le jeudi 4 avril, de 17h à 22h**

Exposition du 28 mars au 18 avril 2008

Galerie Malaquais

19, quai Malaquais

75006 Paris

Tél. : + 33 (0) 1 42 86 04 75

Fax : + 33 (0) 1 42 86 04 76

Horaires d'ouverture : du mardi au samedi, 10h30-12h30 / 14h-19h

Parking : Louvre

Métro : Palais-Royal / Musée du Louvre ou Saint-Germain des Prés

**Contact Presse : Eve Turbat Tél. : 01 42 86 04 75 Email : eve.turbat@galerie-malaquais.com**

### Publication :

*Dessins de sculpteurs II*

56 pages, illustrations

Auteurs : Jean-Baptiste Auffret, Juliette Darle, Arlette Gignoux, Hélène Labbé-Bazantay, Elisabeth Lebon, Anne Rivière, Eve Turbat.

Prix : 20 euros